

Centrometal

OGREVALNA TEHNIKA

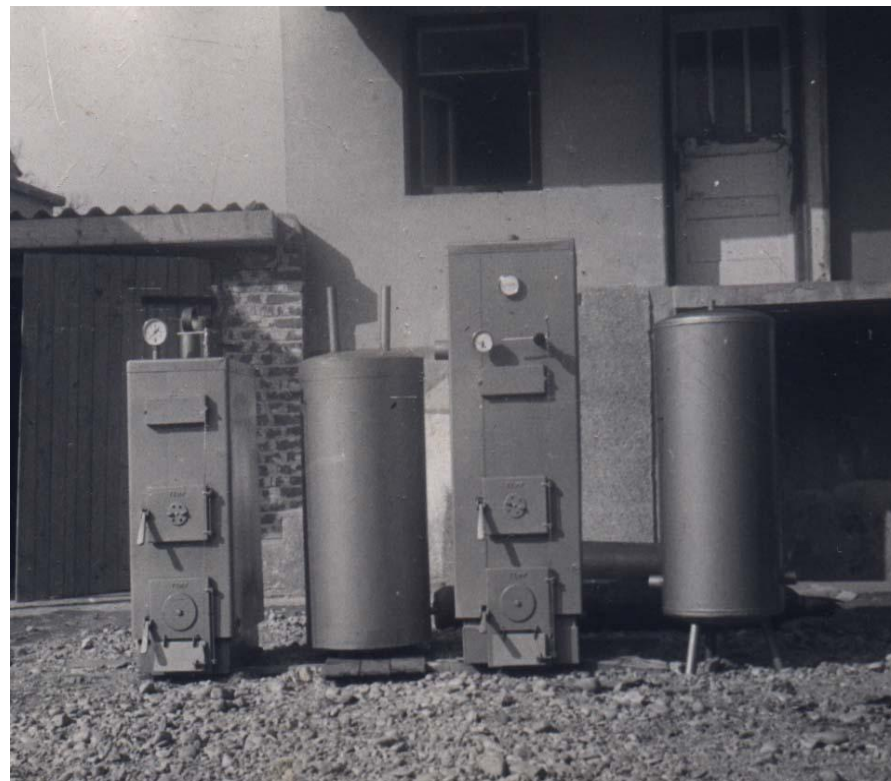
Centrometal d.o.o. – sodobno podjetje



- *Novi prostori : 4.500 m² proizvodnega prostora
2.500 m² pokritega skladišča*

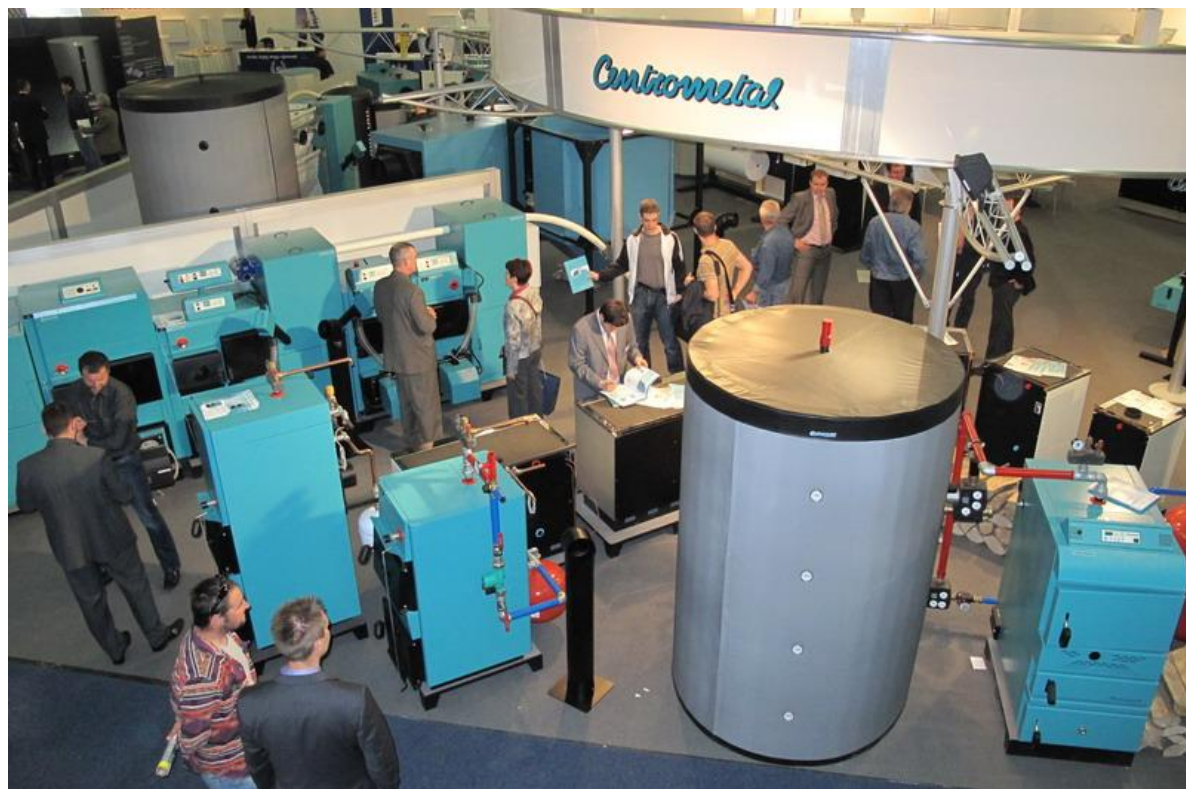
Tako se je vse začelo...

- *mala obrtniška delavnica 1965.*
- *prvi kotli*
- *nastajanje podjetja 1991.*



“Centrometal” danes...

- delavci podjetja
- razstavni prostor na “Interklimi 2011.”



Moderni strojni park

- *Proizvodnja na sodobnih strojih*
- *Laserski razrez pločevine*
- *Robotsko varjenje*
- *Stroji za varjenje inox boilerjev*



Vhodna, medfazna in končna kontrola

- *vhodna kontrola materiala*
- *testiranje na nepropustnost*
- *končna kontrola*



Znanje in razvoj

- *sodobna preizkusna postaja za testiranje in certificiranje novih izdelkov*



Medalje in priznanja



Izvozna orientacija podjetja "Centrometal"

- Austrija
- Belgija
- BiH
- Bugarska
- Crna Gora
- Danska
- Finska
- Francuska
- Grčka
- Irska
- Italija
- Kosovo
- Mađarska
- Makedonija
- Nizozemska
- Njemačka
- Norveška
- Poljska
- Portugal
- Rumunjska
- Rusija
- Slovenija
- Srbija
- Španjolska
- Švedska
- Švicarska
- Ukrajina
- Velika Britanija



Proizvodni program

- Kotli na plinsko ali tekoče gorivo (18 – 2.500 kW)
- Kotlovni nadzor z regulatorji ogrevanja glede na zunanjo temp.
- Kombinirani kotli (14 – 110 kW)
- Kotli na drva (17 – 34 kW)
- Kotli na drva – pirolitsko izgorevanje (25 – 45 kW)
- Pelet-set za kombinirane kotle (14 – 500 kW)
- Sistemi za ogrevanje z lesenim odpadom (25 – 550 kW)
- Akumulacijski rezervoarji (500 – 4.000 litara)
- Etažni kotli / etažni kotli s pečico (17/23/29 kW, 17/23/29 kW)
- Odprte ekspanzijske posode(30-200 litara)
- Dimovodna kolena in cevi fi118 – fi300
- Kontejnerske kotlovnice
- Elektro kotli (6 – 51 kW)
- Inox bojlerji sanitarne tople vode (80 – 800 litrov)
- Hidroforske posode (90 – 900 litrov)
- Solarni kolektorji (ploščati, cevast vakuumski)



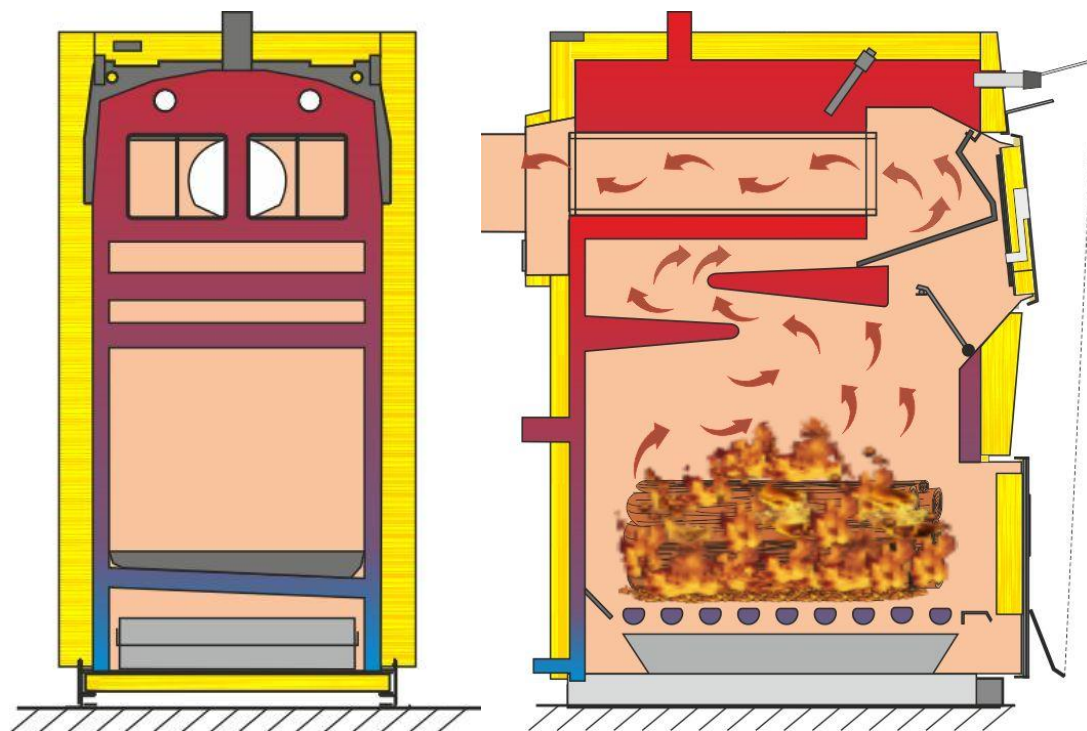
Kombinirani kotli

- **EKO-CK P**
 - 14 - 110 kW
 - max. del. predt.: 2,5 bar
 - max. del. temp.: 90°C
- *Moči kotla: 14, 20, 25, 30, 35, 40, 50, 60, 70, 90, 110 kW*
- *Možnosti kurjenja na: **trda goriva** (drevo, lesni in ogljeni briketi, rjavi in lesni premog), **pelete**, **kurilno olje**, **plin**.*
- *Veliko kurišče in vrata omogočata nalaganje velikih kosov kuriva in preprosto čiščenje in vzdrževanje.*
- *Kotli EKO-CK, ki so vgrajeni v zaprti sistem centralnega ogrevanja, morajo imeti vgrajeno termično zaščito.*



Kombinirani kotli

- **EKO-CK P**
- 14 - 110 kW
- max. del. predt.: 2,5 bar
- max. del. temp.: 90°C



Kombinirani kotli

- **EKO-CK P**

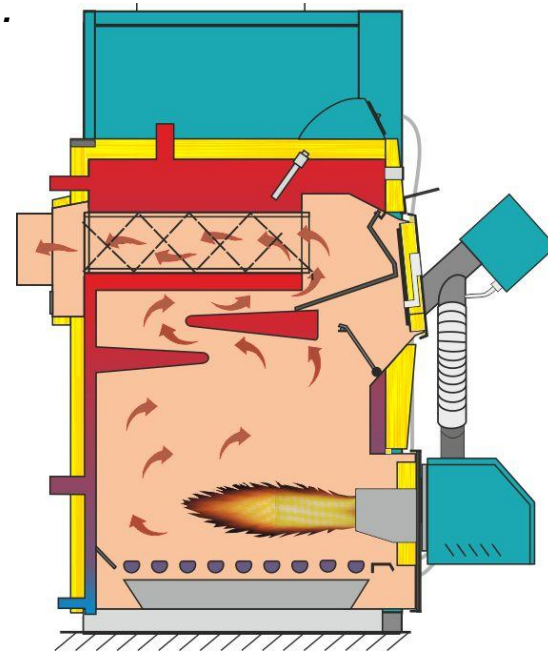
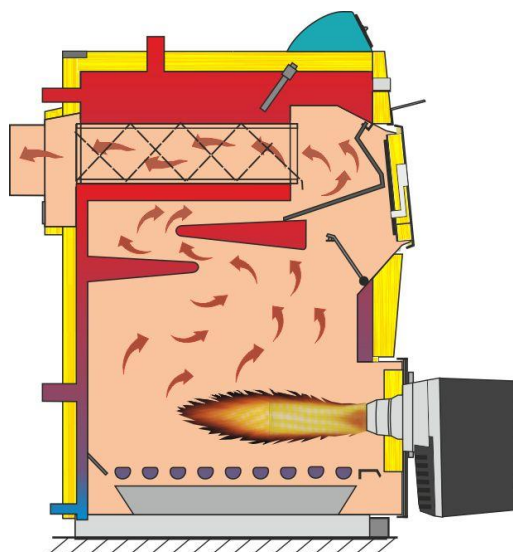
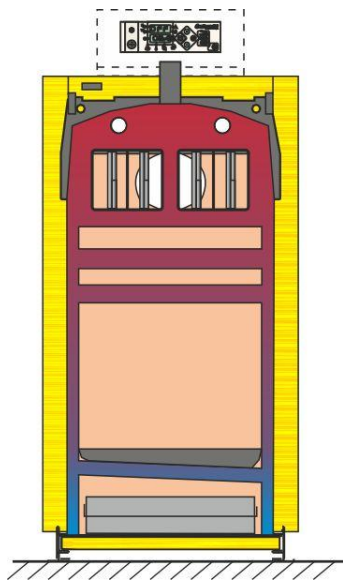
- 14 - 110 kW

max. del. predt.: 2,5 bar

max. del. temp.: 90°C

- 14-25 kW = **3** turbolatorje
- 30-35 kW = **4** turbolatorje
- 40-60 kW = **5** turbolatorjev

- *Pri kurjenju na pelete, kurilno olje ali plin je potrebno vgraditi **turbolatorje** (dostava: peleti – s spodnjimi vrati kotla, olje/plin posebaj naročiti).*



Kombinirani kotli

Dostava EKO-CK P

- Telo kotla z vrati
- 1 kartonska škatla, ki vsebuje:
- *plašč in izolacijo kotla,*
- *pribor za čiščenje - grebljica, rašilo in nosilec pribora,*
- *garnitura (vijaki za pločevino, zidni vložki z vijaki , vtikač.)*



Hvala za vašu pozornost.

Centrometal d.o.o.

Glavna 12
40306 Macinec
Hrvatska

tel: **040 372 600**
fax: **040 372 611**
e-mail: komercijala@centrometal.hr
www.centrometal.hr

Centrometal d.o.o. **Predstavništvo Zagreb**

Babonićeva 53
10000 Zagreb
Hrvatska

tel: **01 4633 762**
fax: **01 4633 763**
e-mail: export@centrometal.hr
www.centrometal.hr

